



UNIVERSIDAD SANTO TOMÁS DE AQUINO

PROYECTO
 Propuesta de diseño de hostel en el sector del Rodadero ubicado en la ciudad de Santa Marta, Colombia

REALIZADO POR
 Angie Lorena Ospino Camacho

DIRECTOR
 Arq. Jorge Alberto Narváez Manrique

CONVENCIONES

OBSERVACIONES

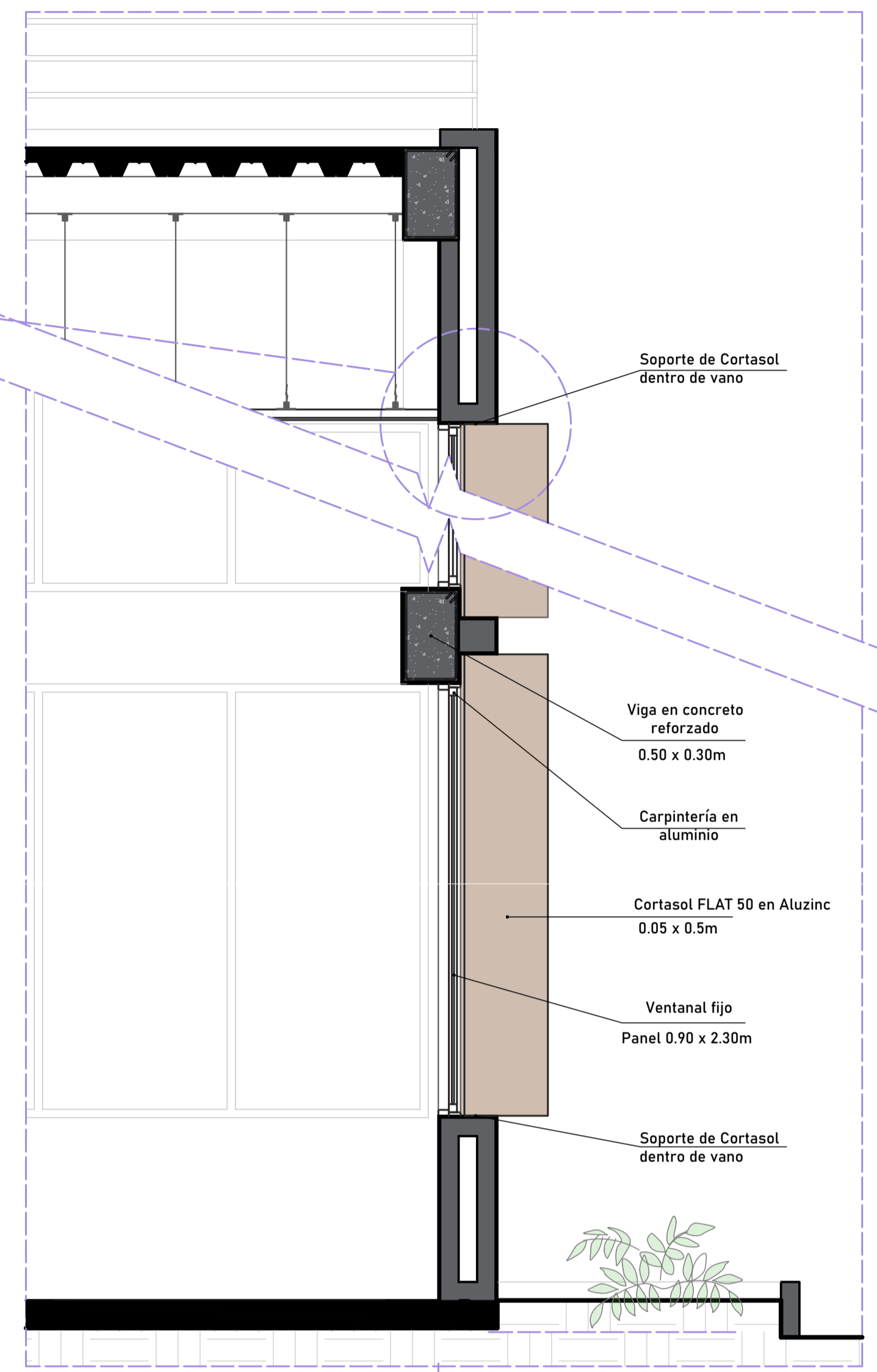
CONTIENE
 1. CORTE B-B
 2. DETALLES CONSTRUCTIVOS

ESCALA
 1. ESC 1:50
 2. ESC 1:20

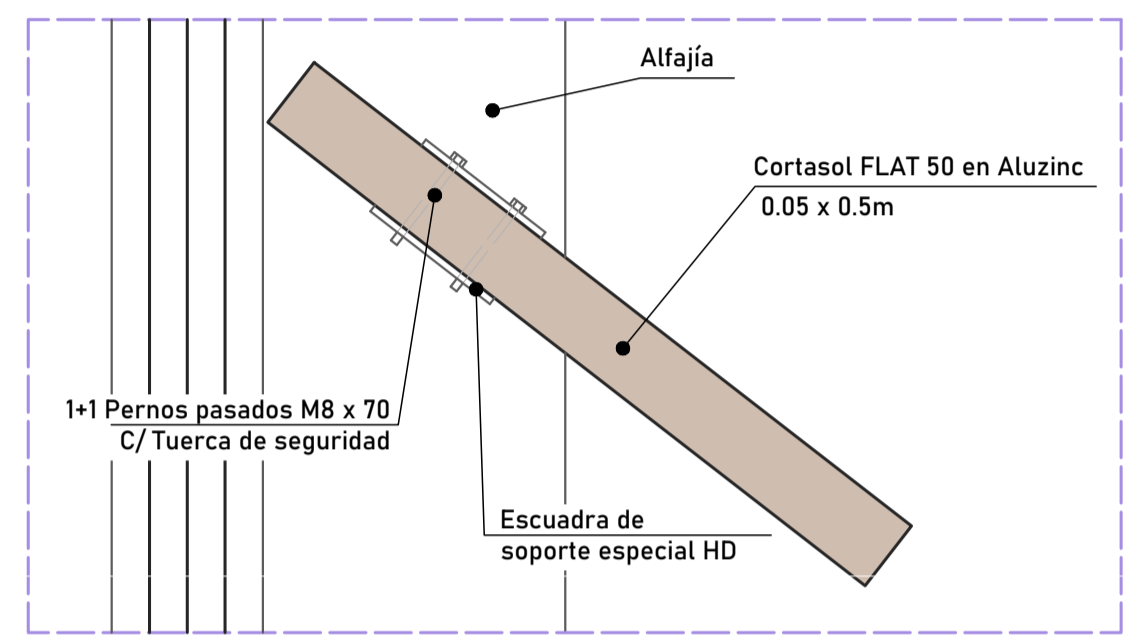
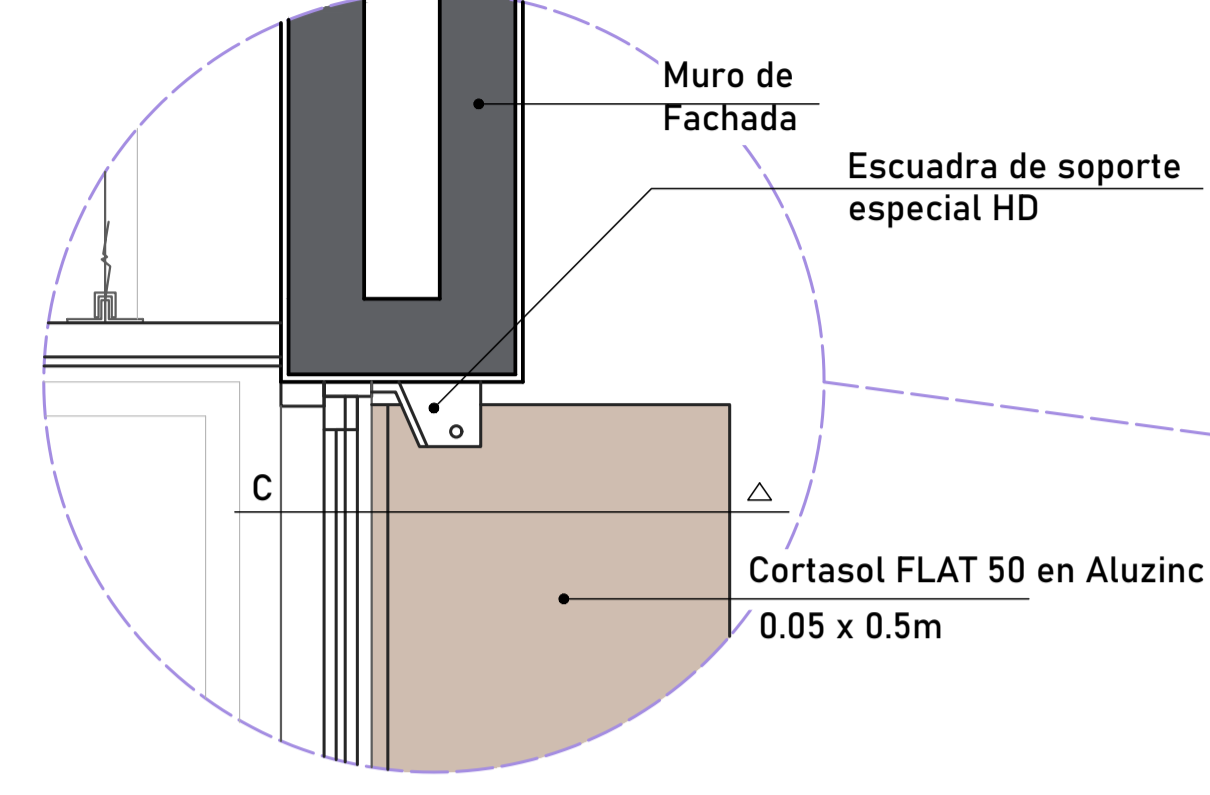
FECHA
 23/10/2024

REVISIÓN
 PLANO No.
 PLANCHA No.
 A-014 DE 14

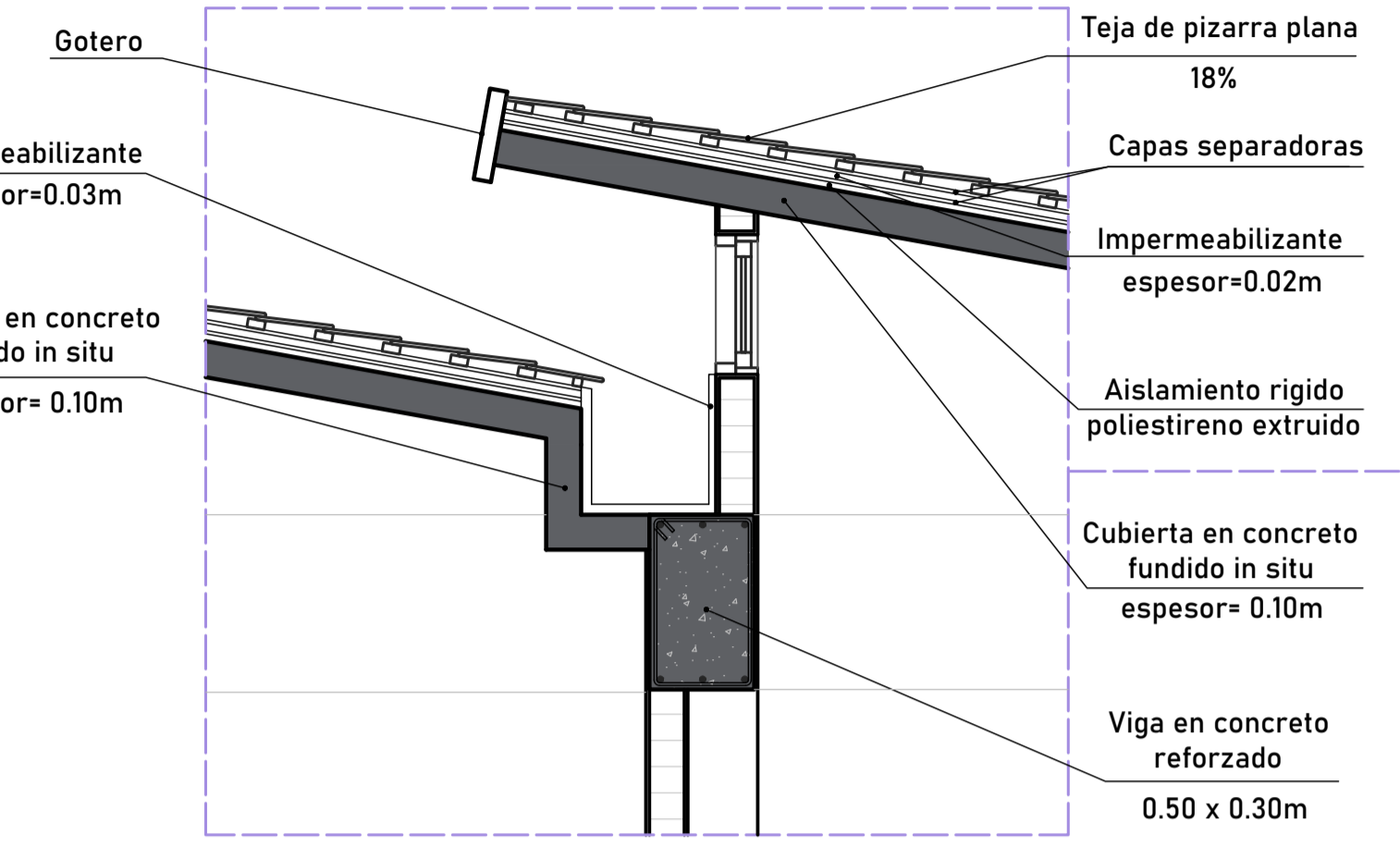
DETALLE D4 - CORTE FACHADA
 ESC: 1:25



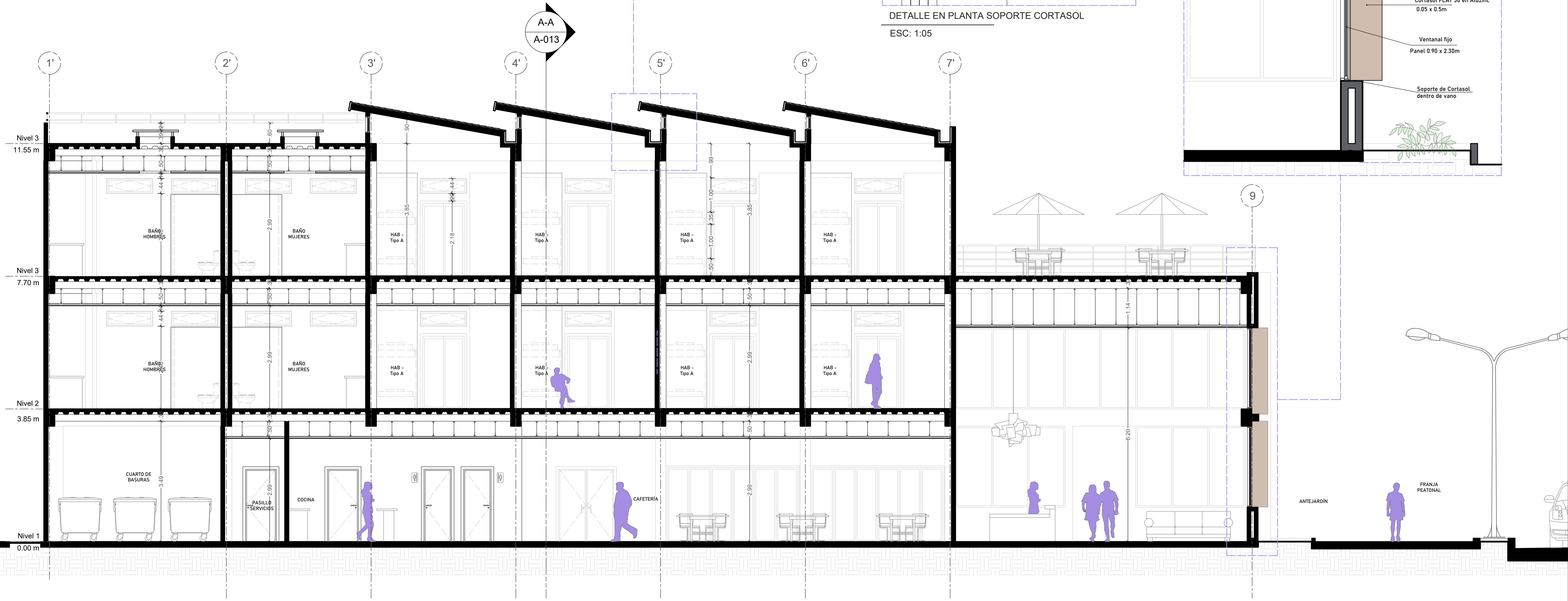
DETALLE SOPORTE CORTASOL
 ESC: 1:10



DETALLE EN PLANTA SOPORTE CORTASOL
 ESC: 1:05



DETALLE D3 - CANALETA CUBIERTA
 ESC: 1:25



CORTE B-B
 ESC: 1:50